



Manual de IDENTIDAD

Versión 1.0

3MR[®]design

Diseñado por Braulio Martínez Rosillo
©2023. Todos los derechos reservados

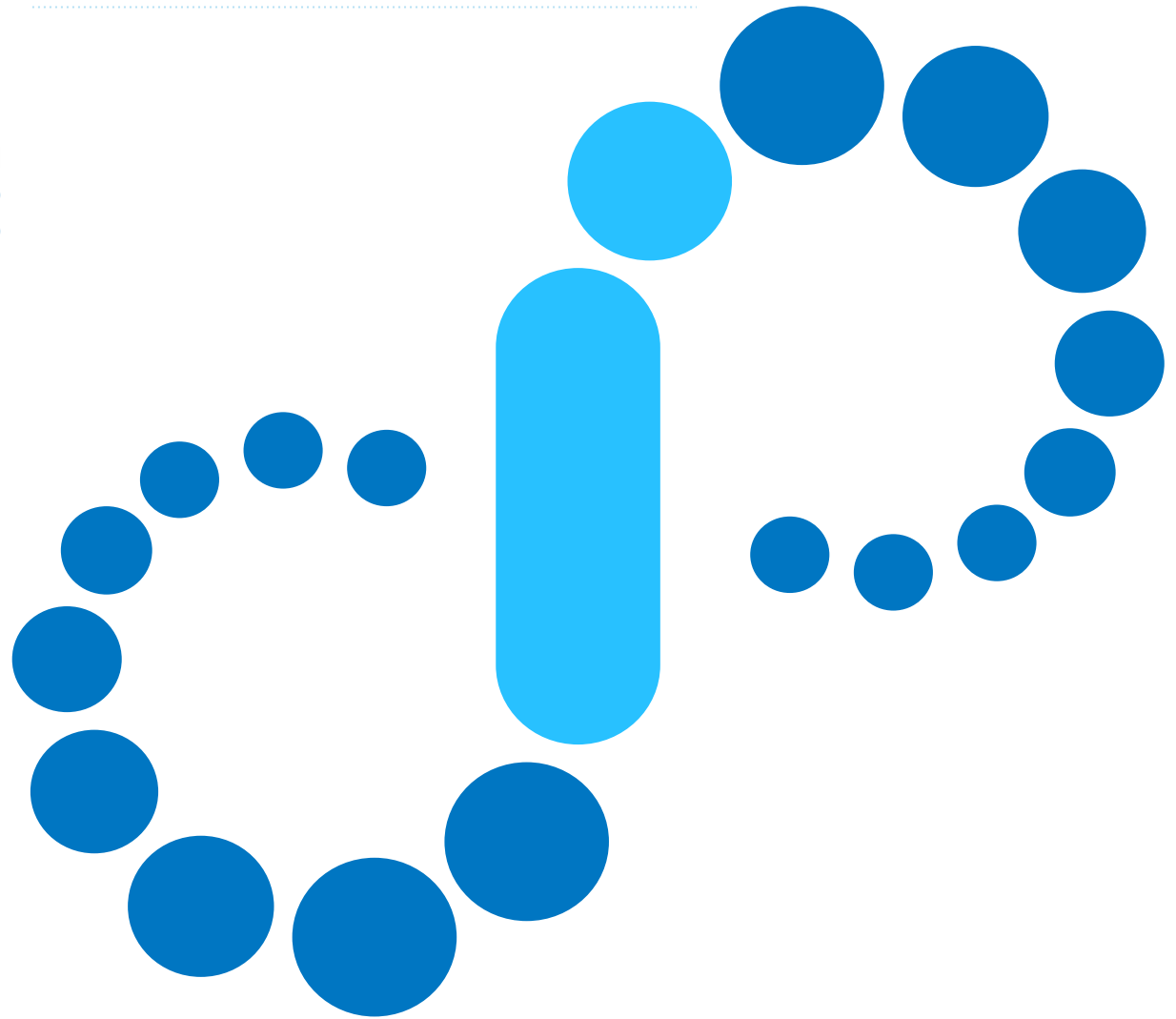
Contenidos

Presentación	4
Logotipos	7
Colores	9
Tipografía principal	10
Tipografía secundaria	11
Tipografía general	12
Marcas secundarias	13
Guía de uso: colores	14
Guía de uso: variantes de logos	15
Guía de uso: prohibiciones	16
Guía de uso: redes sociales	17

Presentación

La identidad principal gira en torno al denominado “bucle de la innovación”, también conocido como “bucle cognitivo”.

Se trata de una espiral formando una “i” en el centro, lo que pone a la “innovación”, pero también a la investigación, el I+D+I, en el núcleo de MS2S.



Simetría y continuidad.

Siguiendo la misma filosofía de diseño que con el bucle de la innovación, el nombre de MS2S se ha construido buscando la armonía visual y la continuidad, donde cada letra extiende el diseño de la anterior, creando un logo único con personalidad propia.



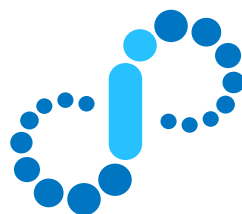
El resultado es una imagen limpia y armoniosa, en la que el bucle de la innovación se representa presidiendo la marca, con un marcado carácter tecnológico y, a la vez, orgánico.



Logotipos

Existen variantes que adaptan la imagen a las distintas situaciones en las que vaya a ser usada.

Conozcámoslas todas a través de sus nombres técnicos:



Imagotipo



Logotipo



Isologo



Isologo original



Isologo horizontal



Isologo vertical

Márgenes de seguridad.

La recomendación principal es que se use el tamaño del 2 de MS2S como margen de seguridad alrededor, sin importar el formato (físico o digital) en el que se vaya a mostrar, tal como se muestra a continuación:



Colores



PERFILES DE COLOR

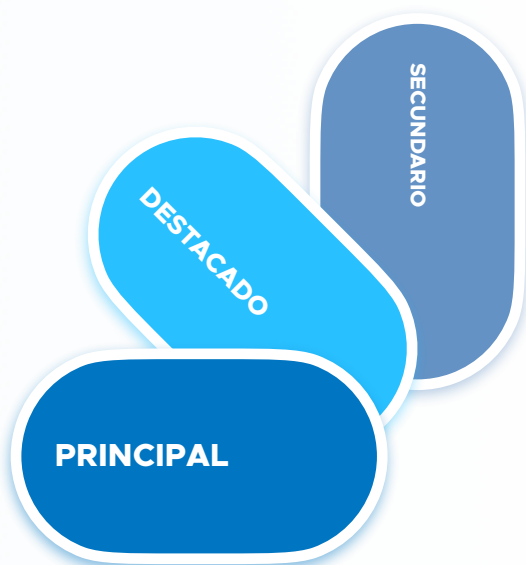
RGB **sRGB IEC61966-2.1**
CMYK **PSO Coated v3**

POWERED BY
ms2s
innovación

● RGB **102 146 196**
HEX **6692C4**
CMYK **84 45 0 0**

● RGB **42 193 255**
HEX **2AC1FF**
CMYK **65 5 0 0**

● RGB **3 118 194**
HEX **0376C2**
CMYK **84 45 0 0**



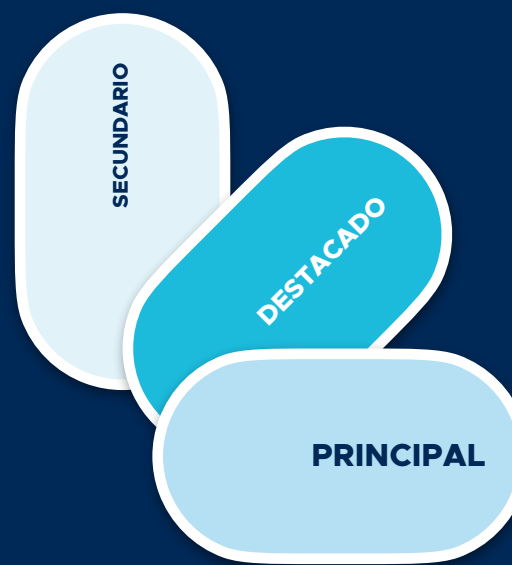
Fondo claro

○ RGB **0 42 88**
HEX **002A58**
CMYK **100 82 12 56**

○ RGB **255 243 250**
HEX **E1F3FA**
CMYK **16 0 2 0**

● RGB **31 187 219**
HEX **1FBBDB**
CMYK **75 0 8 0**

● RGB **181 225 244**
HEX **B5E1F4**
CMYK **40 0 4 0**



Fondo oscuro

Tipografía principal

Big John PRO

abcdefghijklmnopqrstvwxyz

ABCDEFGHIJKLMNÑOPQRSTUVWXYZ

1234567890

“**Big John PRO**” es la tipografía principal para el logotipo de MS2S.

Modificada sustancialmente para que tenga personalidad propia.

¿Dónde usarla?

Acompañando al logotipo en los eslóganes de tipo “Destacado” o “secundario”.

Ejemplo: “innovación”, “Powered By” o “By”.

¿Dónde NO usarla?

En ningún otro lugar. Usar la tipografía principal del logo en documentos, como título, etcétera, hace que pierda fuerza e identidad el propio logo.

Licencia

Big John PRO bold es gratuita.

Descarga

<https://fontsfree.net/big-john-pro-bold-font-download.html>

Tipografía secundaria

Play

abcdefghijklmnopqrstuvwxyz

ABCDEFGHIJKLMNÑOPQRSTUVWXYZ

1234567890

“**Play**” es la tipografía para las marcas “secundarias”, productos y servicios de MS2S que no tengan identidad corporativa propia.

¿Dónde usarla?

Construyendo el logotipo de las marcas “secundarias” (nombres de producto/servicio) que no cuenten con identidad corporativa propia.

¿Dónde NO usarla?

En ningún otro lugar. Usar la tipografía de un logo en documentos, como título, etcétera, hace que pierda fuerza e identidad el propio logo.

Licencia

“Play” es gratuita. Uso comercial.

Descarga

<https://fonts.google.com/specimen/Play>

Tipografía general

Poppins

abcdefghijklmnopqrstuvwxyz

ABCDEFGHIJKLMNÑOPQRSTUVWXYZ

1234567890

“**Poppins**” es la tipografía general. Limpia y con amplio catálogo de variaciones, para usar en todos los documentos y comunicaciones de MS2S.

¿Dónde usarla?

En todos los textos de MS2S: documentos, presentaciones, sitio web, publicidad, y en definitiva, toda comunicación escrita. Sus muchas variaciones permiten hacer combinaciones únicas.

¿Dónde NO usarla?

En ningún logotipo, ya sea de la marca principal o, especialmente, de algún nombre de producto o servicio, para no quitarle fuerza y entidad a los mismos.

Licencia

“Poppins” es gratuita. Uso comercial.

Descarga

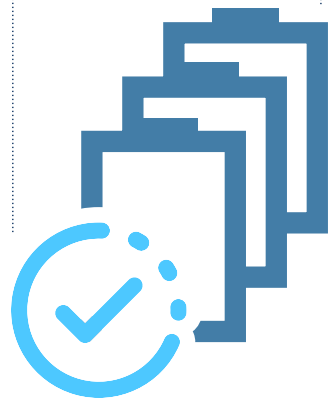
<https://fonts.google.com/specimen/Poppins>

Marcas secundarias

● RGB **42 193 255**
HEX **2AC1FF**
CMYK **65 5 0 0**

● RGB **67 125 166**
HEX **437DA6**
CMYK **83 67 51 95**

● RGB **38 100 154**
HEX **26649A**
CMYK **83 67 51 95**



kontesta

by **ms2s**

Imagotipo secundario

Se construye utilizando una combinación de dos iconos con borde (sin relleno sólido), uno base y otro destacado.

Los iconos pueden obtenerse de la colección "Solar linear icons" de SVGrepo.

Licencia

Los iconos de SVGrepo son gratuitos y de uso comercial.

Enlace

<https://www.svgrepo.com/collection/solar-linear-icons/>

Guía de uso: colores

En general, es más adecuado utilizar la variante en fondo claro (o en “positivo”) en los escenarios donde la marca vaya a mostrarse junto con otras marcas, o en el “día a día”.

La variante en fondo oscuro (o en “negativo”) es más adecuada cuando se vaya a usar la marca en solitario, y como portada para eventos o presentaciones corporativas. El motivo es que, aunque es más vistosa, también fatiga mucho más a la vista y psicológicamente.

Fondo claro

- ✓ Junto a otras marcas
- ✓ En firmas de correo
- ✓ En formato físico y documentos
- ✓ De uso “masivo” (diario)



Fondo oscuro

- ✓ Marca en solitario
- ✓ En anuncios corporativos
- ✓ En portada de formato físico
- ✓ De uso “exclusivo” (puntual)



Guía de uso: variantes de logos

En general, se recomienda usar la variante original siempre que sea posible. No obstante, hay diseños en los que las variantes horizontal y vertical pueden encajar mucho mejor, dándole valor a la marca y realizando el cuidado al detalle que se ha tenido al diseñarla, al tener en cuenta los distintos escenarios de uso.



Isologo original

- ✓ Siempre que sea posible (que encaje visualmente).
- ✓ Usar en toda comunicación interna.
- ✓ Siempre que haya libertad de diseño.
- ✓ Siempre en portadas y grandes formatos.



Isologo horizontal

- ✓ Cuando se use junto con otros logos "en línea" (uno a continuación de otro en sentido de lectura).
- ✓ Cuando el tamaño sea limitado (como logo "pequeño", al ser más legible, en pie de sitios web etc).



Isologo vertical

- ✓ Cuando se use junto con otros logos "en cuadrícula"..
- ✓ Como imagen de perfil en RR.SS.
- ✓ En general, cuando este factor de forma encaje con limitaciones de diseño impuestas externamente.

Guía de uso: prohibiciones



x Usar variante clara en fondo oscuro



x Usar variante oscura en fondo claro



x Usar variantes en color con otros colores o degradados



x No respetar las proporciones o márgenes



x Realizar combinaciones no oficiales



x Utilizar sombras en los logotipos

Guía de uso: redes sociales

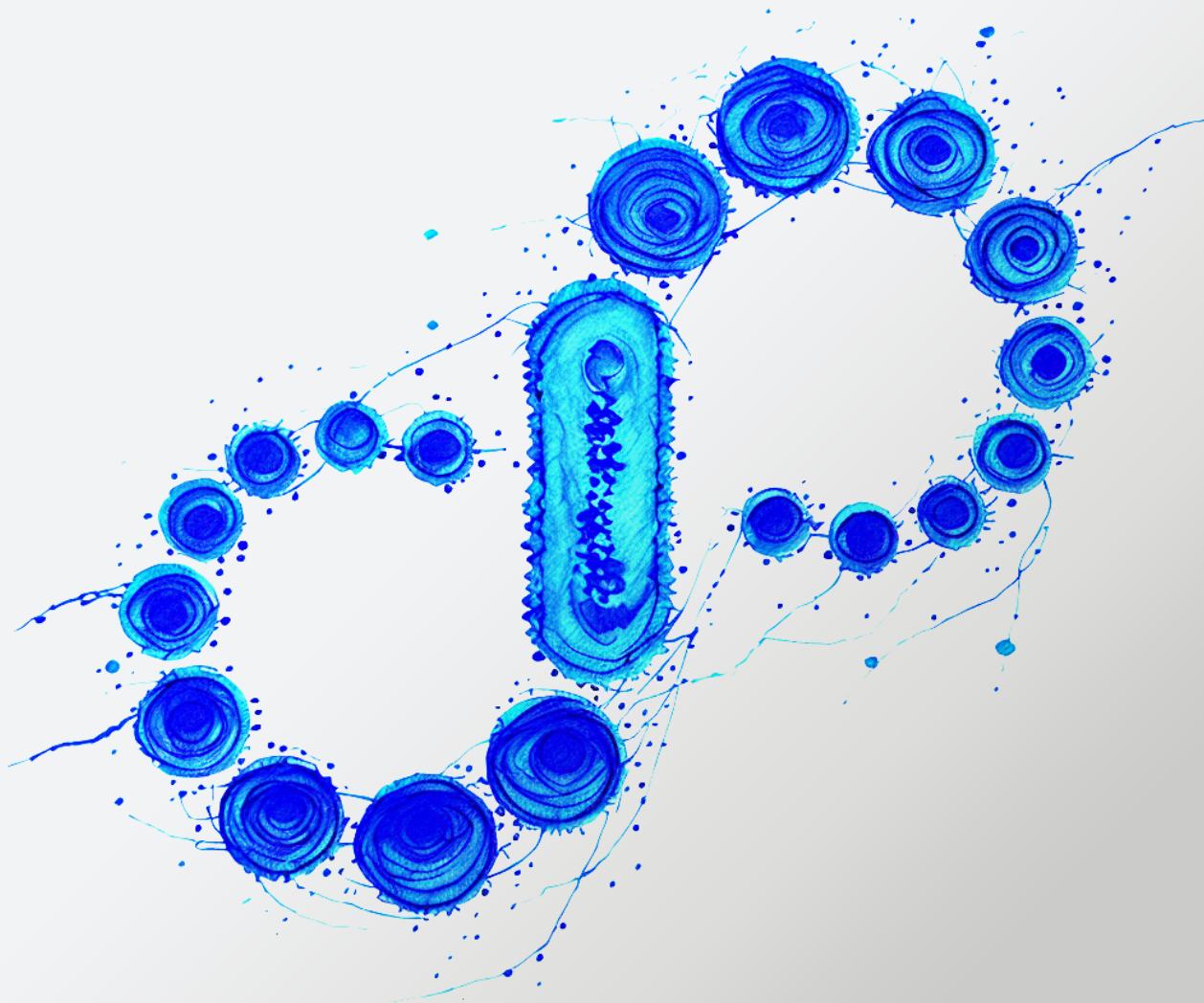
Inicialmente se recomienda usar el isologo completo como icono de perfil de Redes Sociales, mientras que se introduce la nueva marca en el mercado (al menos durante un año). Posteriormente, deberá usarse como imagen de perfil solo el imagotipo para mayor limpieza.



Durante el primer año



Ya introducida la marca



Manual de
IDENTIDAD

Versión 1.0

3MRdesign Diseñado por Braulio Martínez Rosillo.
©2023 Todos los derechos reservados.